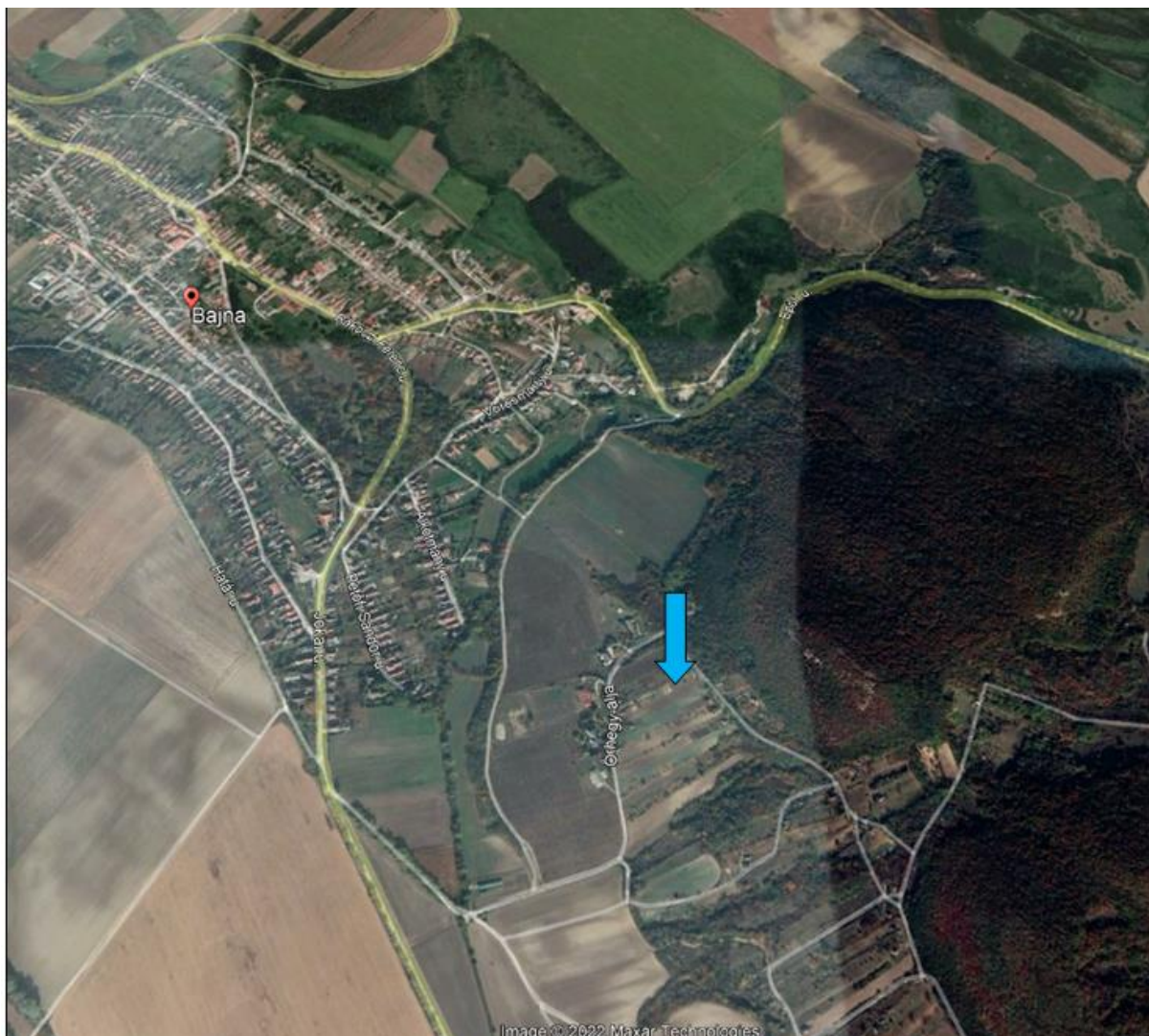


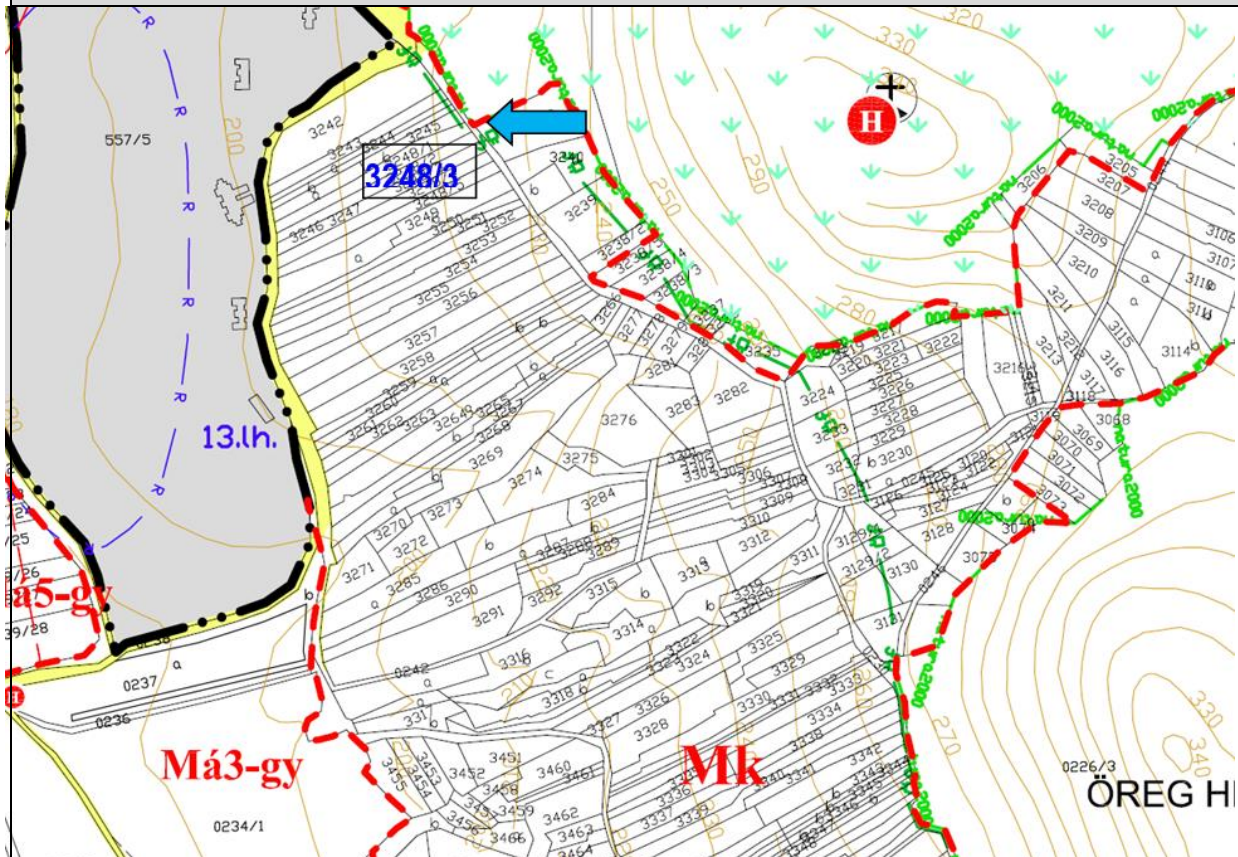
VÉLEMÉNYEZÉSI TERVDOKUMENTÁCIÓ

A fejlesztéssel érintett terület bemutatása – légi fotó

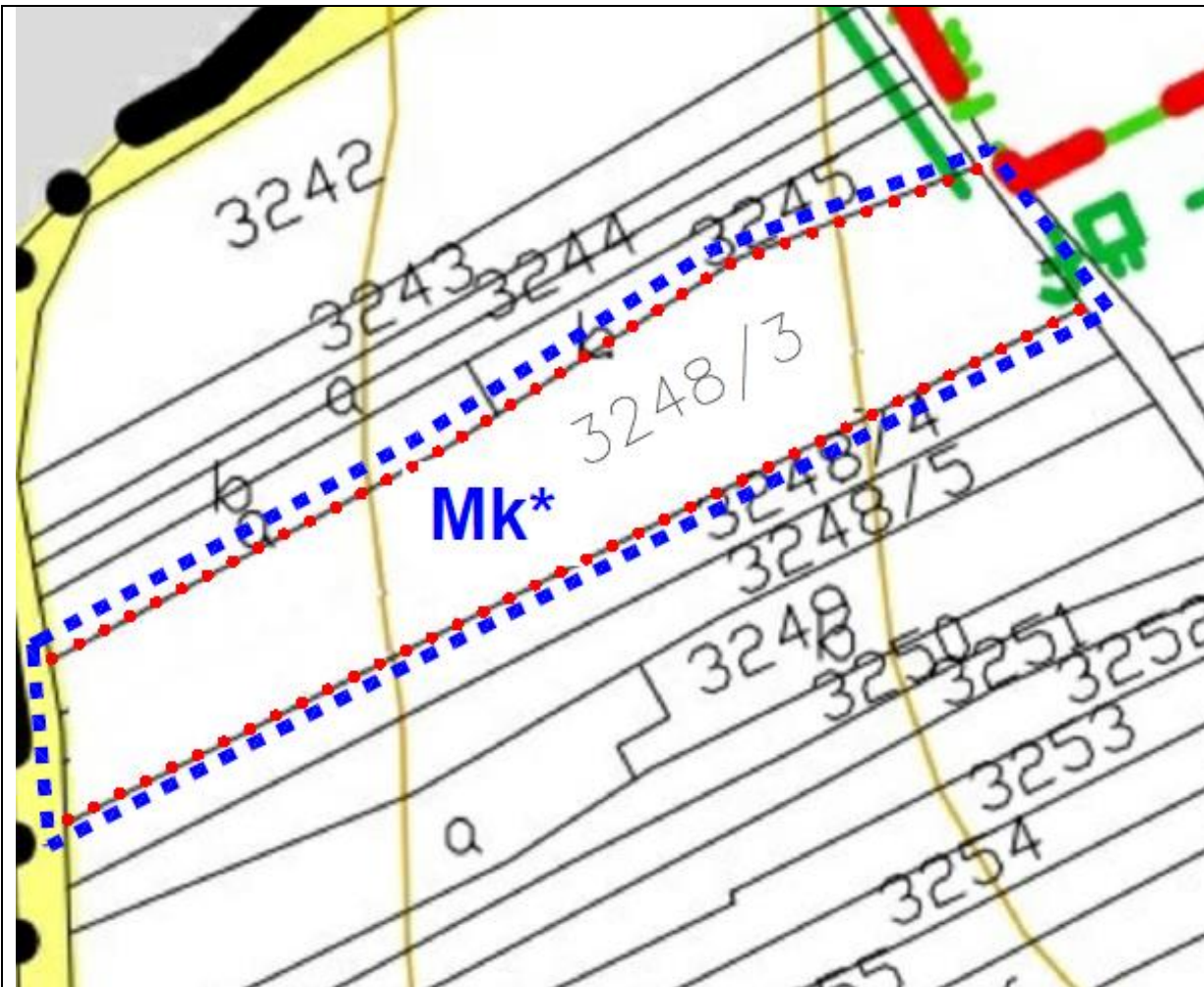




KIVONAT - A 23248/3 HRSZ TERÜLET KÖRNYEZETÉRE



A SZABÁLYOZÁSI TERV MÓDOSÍTÁS - TERVEZET -



	tervezési terület határa
	övezethatár
Mk*	kertes mezőgazdasági terület övezete

Tervezési munka megnevezése: Bajna Község HÉSz módosítása szálláshely rendeltetéssel történő kiegészítése érdekében az Órhegy - 3248/3 hrsz ingatlan kiemelt fejlesztési területre		Dátum: 2022 jan.
		Tervsz: 136/2021
 HORVÁTH ADRIENNE vezető településtervező - TT/1 13-1095	partnerségi-lakossági egyeztetés	SZT-M/2

A hatályos HELYI ÉPÍTÉSI SZABÁLYZAT (3/2008 (III.26.) SZ. REND.) KIVONATA az alábbi:

A HÉSz 49.§ előírásai az alábbiak:

- /8/ Az „Mk*” jellel jelölt kertes mezőgazdasági területen a borturizmust szolgáló épületek
- a szőlőfeldolgozás és tárolás építményei
 - vendéglátó épületek, borozó,
 - szálláshely szolgáltató épületek is elhelyezhetők.

Azaz a termódosítás során a Szabályozási tervlap módosul úgy, hogy a 3248/3 hrsz területre a jelenlegi Mk (kertes mezőgazdasági övezeti jel helyére) Vizslas Helyi Építési

Szabályzatában (HÉSZ) már meglévő, Mk* (kertes mezőgazdasági terület) övezeti jel kerül.